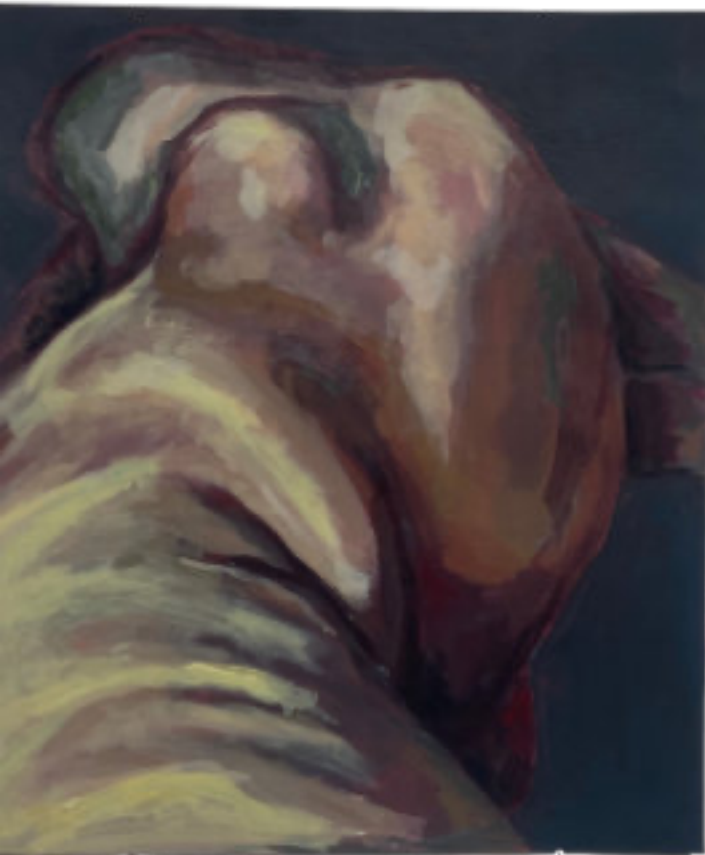


IANI

FOURNIER





Pubis 180°

45 X 50 cm X3 - Acrylique sur papier

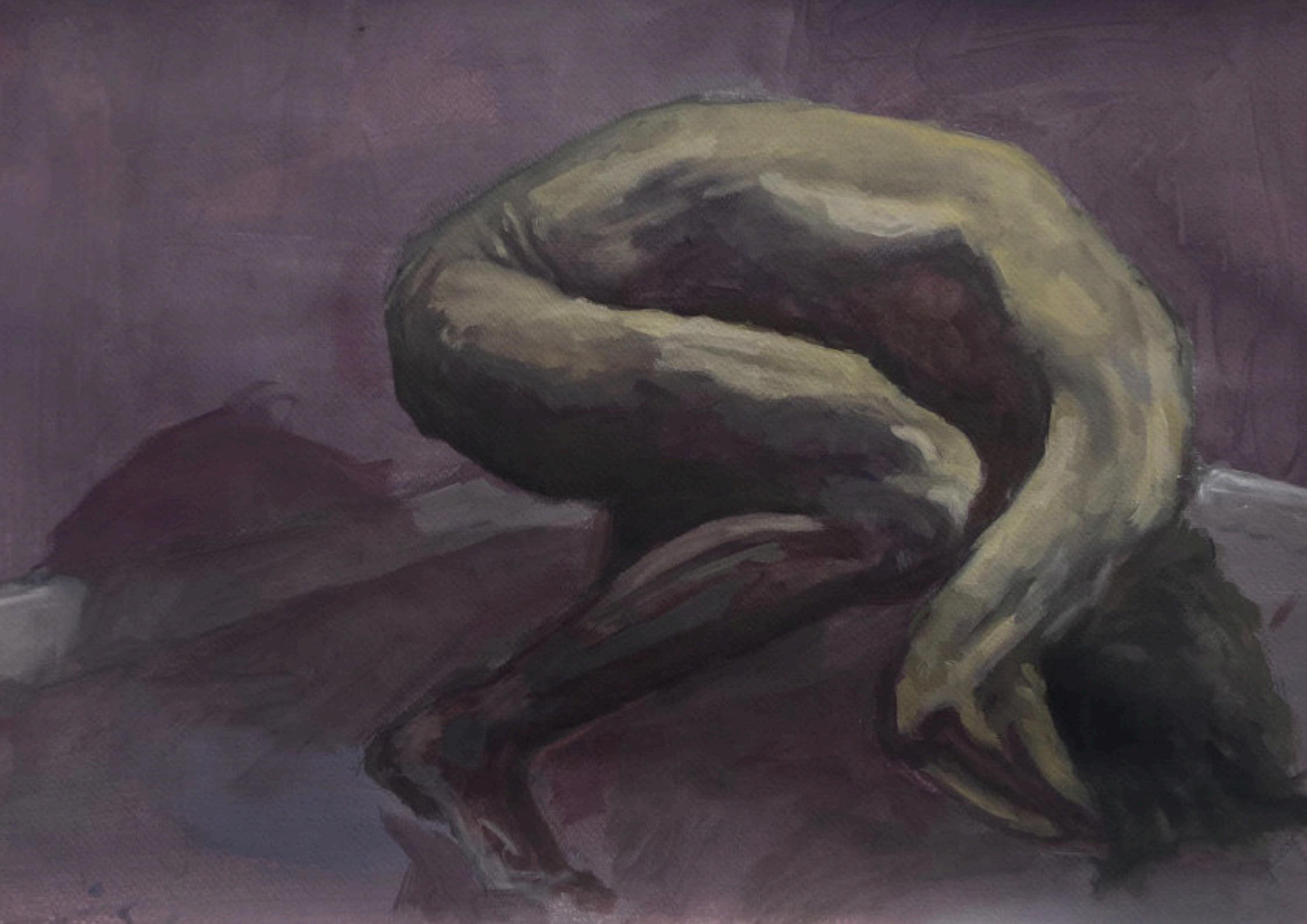
Un **cadre resserré**, un point de vue **intime**.
Des **selfies** de mon propre corps. Un malaise,
une honte.



Le Retournement

60 X 42 cm X3 - Peinture à l'huile sur papier

Des poses définies au **hasard** par un **protocole**, plaçant la tête au sol et instaurant une sensation de **pesanteur**. À la limite de **l'équilibre**.





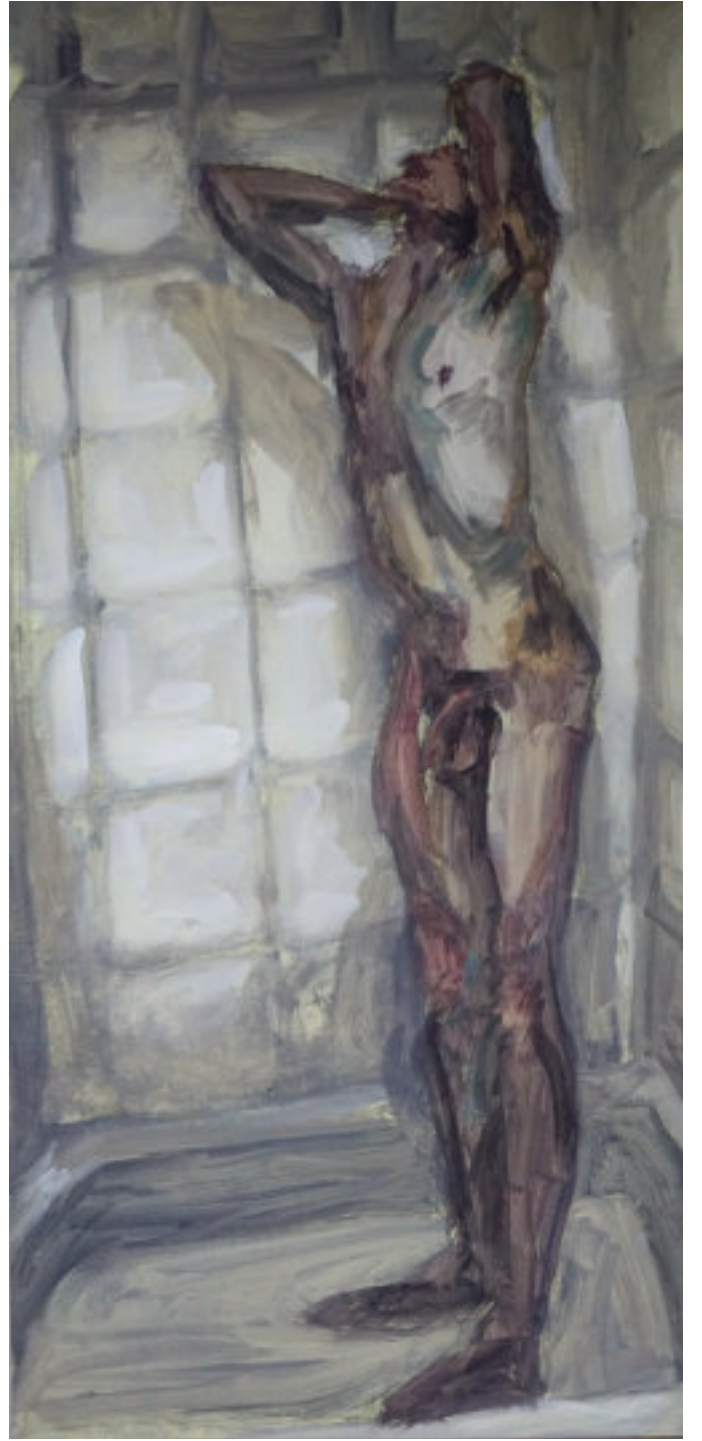
La Douche

34 X 72 cm X6 - Peinture à l'huile sur papier

Autoportraits sous la douche.

Poses en **mouvement.**







1. **Écriture** - une autre manière d'écrire
2. **Écriture** - une autre manière d'écrire
3. **Écriture** - une autre manière d'écrire
4. **Écriture** - une autre manière d'écrire
5. **Écriture** - une autre manière d'écrire
6. **Écriture** - une autre manière d'écrire
7. **Écriture** - une autre manière d'écrire
8. **Écriture** - une autre manière d'écrire
9. **Écriture** - une autre manière d'écrire
10. **Écriture** - une autre manière d'écrire



COULEUR
DROITE
GAUCHE
HAUT
BAS



pour la
la couleur de
la peau



Page 2
- la couleur de la peau
- la couleur de la peau
- la couleur de la peau



Écriture 1/3
Lecteur 1/3









Paysages Endormis

11 X 11cm X12

Une hybridation entre l'homme et la nature, dans un environnement à la fois protecteur et **aseptisé**. Des **corps repliés**, comme soumis à un **poids**.







Un Corps En Plus

≈ 180 X 100 cm - Grillage

Changer le **poids** d'un corps dont on ne prend pas toujours conscience.



Fil Rouge

64 X 67 cm 1 et 3, 72 X 99 cm 2

Acrylique sur papier

La **naissance**, la vie et la **mort**. Un fil qui nous traverse et que nous traversons.





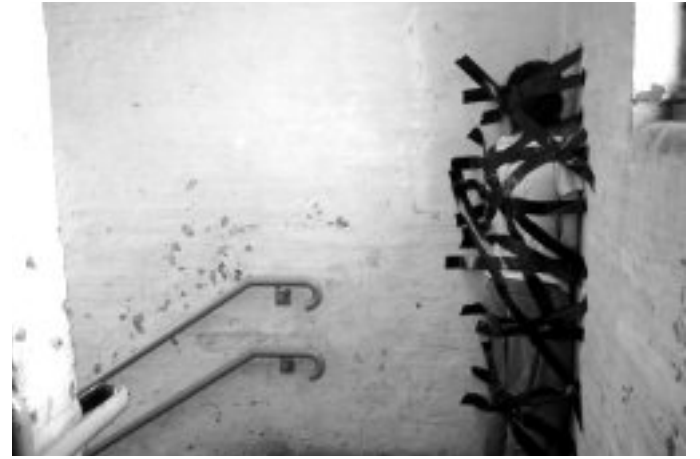
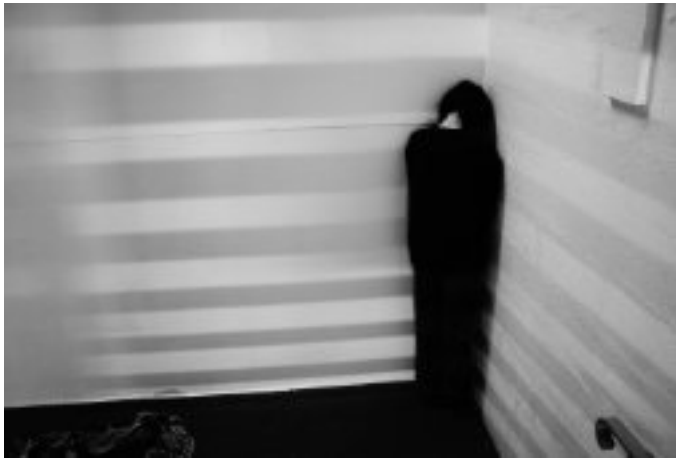
Le Coin

Photo numérique

Le coin, un lieu à **explorer**. Un lieu de **recueillement**, mais également **d'isolement**, de tristesse.

À quoi pense-t-on lorsque l'on est au coin ?







Ce Qui Reste

90 X 200 cm

Moulage en plâtre d'un corps et tissus.
L'empreinte d'un corps qui n'est plus là. Les pensées qui **restent**.







Amas de Chair

≈ 35 X 24 cm X4 - Collage sur carton plume

L'idée d'**accumulation**, du tas, m'interpelle également. Le **corps devient matière**, et cet amas se transforme en paysage.







Masse en Mouvement

≈ 120 x 170 x 100 cm - Grialle et plâtre

Une accumulation de **formes corporelles** indépendantes. Une **agglomération** en **mouvement**. Un corps insaisissable.





